



Marcin Kibitlewski

20 listopada 2024 r.

Kielce

Email: kibitlewski@crg.pl

Warsztaty dotyczące Finansowania projektów
przyrodniczych z funduszy UE



Pomoc Techniczna
dla Funduszy Europejskich



Rzeczpospolita
Polska

Dofinansowane przez
Unię Europejską



Centrum Koordynacji
Projektów Środowiskowych



Zasady konstruowania projektów z zakresu ochrony przyrody

Fundusze Europejskie



Pomoc Techniczna
dla Funduszy Europejskich



Rzeczpospolita
Polska

Dofinansowane przez
Unię Europejską



Centrum Koordynacji
Projektów Środowiskowych

Ogólne zasady przygotowania projektu

- wniosek wypełnij starannie
- pisz jasno i konkretnie
- wniosek to dla oceniającego jedyne źródło informacji o projekcie, napisz go tak, aby oceniający nie musiał się domyślać, co planujesz
- unikaj ogólnikowych stwierdzeń i nic niewnoszących dodatkowych informacji oraz - o ile nie jest to konieczne - powielania tych samych informacji w różnych częściach wniosku
- unikaj skrótów, żargonu oraz języka specjalistycznego czy terminologii technicznej, które nie będą zrozumiałe dla każdego odbiorcy lub uczestnika projektu



Pomoc Techniczna
dla Funduszy Europejskich



Rzeczpospolita
Polska

Dofinansowane przez
Unię Europejską



Centrum Koordynacji
Projektów Środowiskowych

Etapy przygotowania wniosku o dofinansowanie:

Etap 1

Masz pomysł na projekt – określ cel główny, cele szczegółowe, oczekiwane efekty i metody/działań służące do ich osiągnięcia

Etap 2

Sprawdź możliwość finansowania pomysłu w ramach dostępnych programów

Etap 3

Sprawdź, czy ogłoszono nabór w danym programie na działania planowane do realizacji

Etap 4

Przeprowadź analizę dokumentacji aplikacyjnej (ogłoszenie o naborze, regulamin konkursu/naboru)

Etap 5

Złóż wniosek o dofinansowanie wraz z załącznikami

Etap 6

Twój wniosek zostanie oceniony przez instytucję Wdrażającą/organizującą nabór/konkurs

Etap 7

Twój projekt otrzyma dofinansowanie w przypadku pozytywnej oceny wniosku i dostępności alokacji

Etap 8

Podpiszesz umowę o dofinansowanie



Pomoc Techniczna
dla Funduszy Europejskich



Rzeczpospolita
Polska

Dofinansowane przez
Unię Europejską



Centrum Koordynacji
Projektów Środowiskowych

Ścieżka aplikowania o wsparcie - krok po kroku:

Etap 1 - Ogłoszenie o konkursie

Etap 2 - Składanie wniosków

Etap 3 - Ocena formalna

Etap 4 - Ocena merytoryczna

Etap 5 - Ogłoszenie listy projektów wybranych do dofinansowania

Etap 6 - Podpisanie umowy



Pomoc Techniczna
dla Funduszy Europejskich



Rzeczpospolita
Polska

Dofinansowane przez
Unię Europejską



Centrum Koordynacji
Projektów Środowiskowych

Załączniki do wniosku (1)

- wszystkie załączniki (za wyjątkiem tych w formacie xls,xlsx) powinny zostać podpisane elektronicznym podpisem kwalifikowanym przez Wnioskodawcę lub osobę upoważnioną do reprezentowania Wnioskodawcy. W przypadku dokumentów niewytworzonych przez Wnioskodawcę, opatrzenie ich elektronicznym podpisem kwalifikowanym będzie równoznaczne z potwierdzeniem ich za zgodność z oryginałem
- w przypadku, gdy złożony załącznik nie zostanie podpisany elektronicznym podpisem kwalifikowanym, uznaje się go za niezłożony
- ponadto załączniki przekazane w inny sposób niż za pośrednictwem aplikacji WOD2021 (np. za pośrednictwem ePUAP-u) będą traktowane jako nieprzedłożone

Załączniki do wniosku (2)

- w aplikacji WOD2021 można załączyć pliki w rozmiarze do 25 MB. Jeżeli wielkość pliku przekroczy 25 MB, należy go podzielić i dodać kolejną część w ramach załącznika „Inny dokument przedkładany przez wnioskodawcę” lub skompresować
- każdy załączony plik musi mieć nazwę, a także numer zgodny z kolejnością i numeracją załączników we wniosku o dofinansowanie projektu



Pomoc Techniczna
dla Funduszy Europejskich



Rzeczpospolita
Polska

Dofinansowane przez
Unię Europejską



Centrum Koordynacji
Projektów Środowiskowych

Ocena formalna:

- rozpoczyna się pierwszego dnia następującego **po dniu zamknięciu naboru** i kończy się zatwierdzeniem wyniku oceny formalnej dla wszystkich wniosków o dofinansowanie projektów, złożonych w naborze

W wyniku **oceny formalnej** Twój wniosek o dofinansowanie może zostać:

- oceniony pozytywnie w ramach tego etapu i skierowany do kolejnego etapu oceny – w przypadku spełnienia wszystkich kryteriów dla etapu oceny formalnej albo
- wezwany do uzupełnienia lub poprawy w zakresie spełnienia kryteriów dla etapu oceny formalnej – w przypadku stwierdzenia braków w zakresie kryteriów możliwych do poprawy lub uzupełnienia, stwierdzenia omyłki pisarskiej lub rachunkowej, albo
- oceniony negatywnie w ramach tego etapu w przypadku niespełnienia któregokolwiek z kryteriów formalnych

Ocena merytoryczna:

- rozpoczyna się pierwszego dnia po zakończeniu etapu oceny formalnej dla wszystkich wniosków podlegających ocenie w ramach danego etapu i kończy się zatwierdzeniem wyniku oceny merytorycznej dla wszystkich wniosków o dofinansowanie projektów
- ocena dokonywana jest przez ekspertów wpisanych do Wykazu ekspertów lub/i wykazów prowadzonych przez inne IZ/IP w ramach poszczególnych dziedzin lub/i pracowników IZ

Uzupełnienie i poprawa wniosków o dofinansowanie

- możesz uzupełnić lub poprawić wniosek o dofinansowanie projektu w zakresie określonym w wezwaniu
- wezwanie do uzupełnienia lub poprawienia wniosku przekazywane jest wnioskodawcy drogą elektroniczną na adres elektronicznej skrzynki podawczej ePUAP wskazanej we wniosku o dofinansowanie. Wraz z wysłaniem wezwania, w systemie CST2021 w aplikacji WOD2021 na konto wnioskodawcy zostanie przekazane powiadomienie o konieczności poprawy/uzupełnienia wniosku o dofinansowanie
- w wezwaniu do uzupełnienia lub poprawienia wniosku zostanie wyznaczony termin na poprawę/uzupełnienie, adekwatny do zakresu uzupełnień lub poprawek wskazanych w wezwaniu, ale **nie krótszy niż 10 dni roboczych** liczonych od dnia następnego po dniu przekazania wezwania wnioskodawcy



Pomoc Techniczna
dla Funduszy Europejskich



Rzeczpospolita
Polska

Dofinansowane przez
Unię Europejską



Centrum Koordynacji
Projektów Środowiskowych

Warunki zawarcia umowy

Umowa o dofinansowanie projektu może zostać zawarta, jeżeli:

- spełniłeś warunki umożliwiające udzielenie wsparcia
- złożyłeś dokumenty wskazane w Regulaminie wyboru projektów
- będą dostępne środki
- podpisanie Umowy / podjęcie Uchwały /zawarcie Porozumienia następuje po przedłożeniu przez Wnioskodawcę brakujących dokumentów
- zawarcie umowy o dofinansowanie może zostać poprzedzone kontrolą

Kwalifikowalność wydatków:

Wydatek jest kwalifikowalny jeśli spełnia **łącznie** następujące warunki:

- jest zgodny z przepisami prawa
- jest zgodny z umową o dofinansowanie projektu i Wytycznymi oraz innymi procedurami, do stosowania których beneficjent zobowiązał się w umowie o dofinansowanie projektu
- został faktycznie poniesiony w okresie wskazanym w umowie o dofinansowanie projektu
- **jest niezbędny** do realizacji celów projektu i został poniesiony w związku z realizacją projektu
- został dokonany w sposób przejrzysty, racjonalny i efektywny, z zachowaniem zasad uzyskiwania najlepszych efektów z danych nakładów
- został należycie udokumentowany zgodnie z wymogami określonymi w Wytycznych
- został rozliczony we wniosku beneficjenta o płatność

Uprozczone metody rozliczania wydatków (1)

- **stawka ryczałtowa** – stanowi określony procent jednej lub kilku kategorii kosztów, przez co następuje uzależnienie wysokości kosztów liczonych stawką ryczałtową od wartości innych wydatków projektu. Zazwyczaj są stosowane do wyznaczania wysokości kosztów pośrednich w projekcie
- **stawka jednostkowa** – to kwota wypłacana Beneficjentowi za wykonanie zdefiniowanych wcześniej w projekcie konkretnych produktów lub rezultatów. Rozliczenie następuje poprzez przemnożenie liczby faktycznie zrealizowanych produktów lub rezultatów przez przyjętą stawkę. Stawki jednostkowe najczęściej znajdują zastosowanie w projektach szkoleniowych, gdzie mogą dotyczyć np. przeszkolenia jednej osoby z obsługi programu komputerowego lub zrealizowania kursu języka angielskiego dla osoby niepracującej

Uproszczone metody rozliczania wydatków (2)

- **kwota ryczałtowa** – jest to określona w umowie o dofinansowanie kwota za wykonanie konkretnego zadania w projekcie. Ustalana jest najczęściej w oparciu o przygotowany przez Wnioskodawcę projekt szczegółowego budżetu projektu, który następnie jest uzgadniany/zatwierdzany na etapie oceny projektu. Kwota ryczałtowa obejmuje wszystkie wydatki niezbędne do realizacji objętego nią zadania, które mieszczą się w katalogu kosztów kwalifikowalnych i zostały wykazane w zatwierdzonym w budżecie projektu

Koszty pośrednie (1)

- koszty pośrednie to koszty niezbędne do realizacji projektu, których **nie można** bezpośrednio przypisać do głównego celu projektu
- koszty pośrednie traktowane są jak wydatki faktycznie poniesione. Nie ma obowiązku gromadzenia faktur i innych dokumentów księgowych o równoważnej wartości dowodowej na potwierdzenie poniesienia wydatku w ramach projektu
- rozliczenie kosztów pośrednich następuje według określonej stawki ryczałtowej w oparciu o przedstawiane do rozliczenia kwalifikowalne koszty będące podstawą rozliczenia stawek (na wysokość wydatków rozliczanych stawką ryczałtową mają wpływ również wszelkiego rodzaju pomniejszenia, np. korekty finansowe)
- jeśli całkowita wartość projektu **nie przekracza 200 000 EUR**, uwzględnienie kosztów pośrednich w budżecie **jest obligatoryjne**

Koszty pośrednie (2)

Kosztami pośrednimi są m.in.:

- koszty koordynatora projektu oraz innego personelu zaangażowanego w zarządzanie, rozliczanie, monitorowanie projektu lub prowadzenie innych działań administracyjnych w projekcie, w szczególności koszty wynagrodzenia tych osób, ich delegacji służbowych i szkoleń
- koszty zarządu (wynagrodzenia osób uprawnionych do reprezentowania jednostki, których zakresy czynności nie są przypisane wyłącznie do projektu, np. kierownika jednostki)
- koszty personelu obsługowego (obsługa kadrowa, finansowa, administracyjna, sekretariat, kancelaria, obsługa prawna, w tym dotycząca zamówień) na potrzeby funkcjonowania jednostki
- koszty obsługi księgowej, utrzymania powierzchni biurowych (czynsz, najem, opłaty administracyjne)



Dofinansowane przez
Unię Europejską



Centrum Koordynacji
Projektów Środowiskowych

Koszty pośrednie (3)

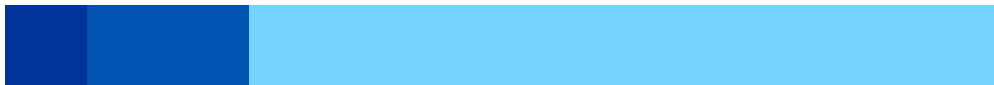
- wydatki związane z otwarciem lub prowadzeniem wyodrębnionego na rzecz projektu subkonta na rachunku płatniczym lub odrębnego rachunku płatniczego
- opłaty za energię elektryczną, ciepłą, gazową i wodę, opłaty przesyłowe, opłaty za odprowadzanie ścieków, opłaty za wywóz odpadów komunalnych, koszty usług pocztowych, telefonicznych, internetowych, kurierskich
- koszty materiałów biurowych i artykułów piśmienniczych
- koszty ochrony
- koszty sprzątnięcia pomieszczeń, w tym środków czystości, dezynsekcji, dezynfekcji, deratyzacji tych pomieszczeń
- opłaty pobierane od dokonywanych transakcji płatniczych (krajowych lub zagranicznych)

Mechanizmy finansowania projektów i przedsięwzięć – zaliczka, refundacja

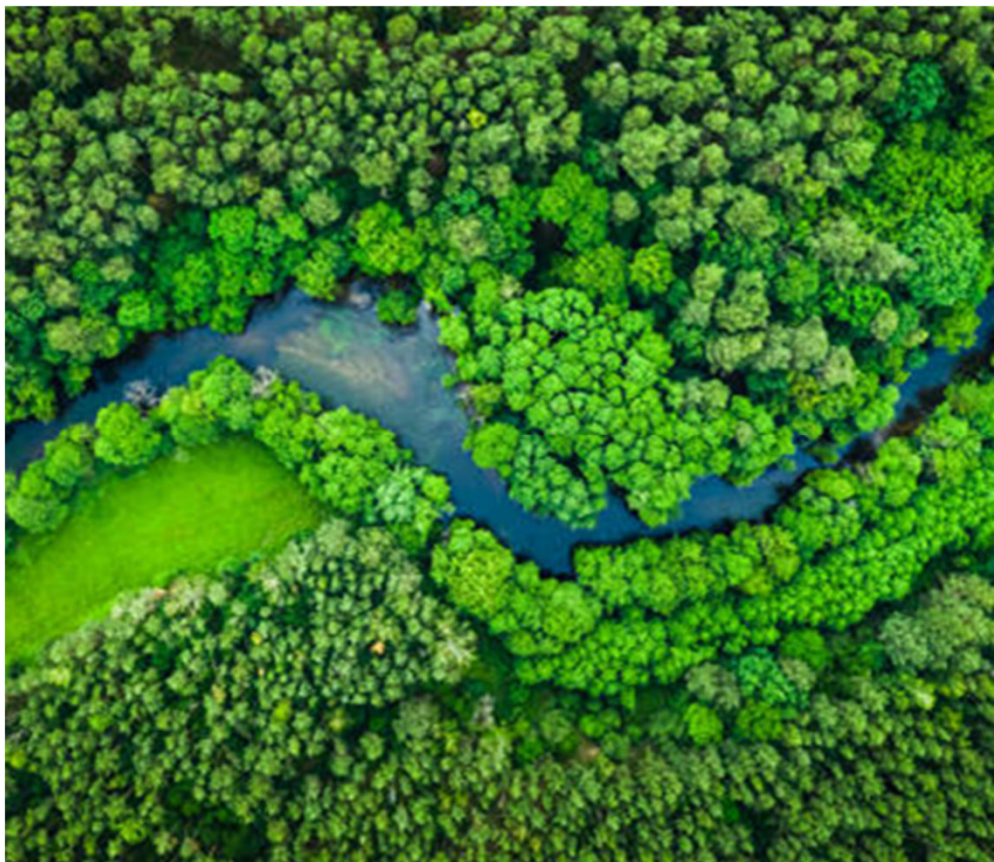
- zaliczka to środki otrzymane przez podmiot przed poniesieniem wydatków lub kosztów uzyskania przychodów w trakcie realizowanego projektu
- otrzymanie środków pieniężnych następuje po podpisaniu umowy o dofinansowanie i ustanowieniu zabezpieczenia - należy złożyć wniosek o przekazanie środków w formie zaliczki – **wniosek o zaliczkę**
- refundacja to zwrot środków wcześniej wydatkowanych w ramach projektu unijnego. W odróżnieniu od płatności zaliczkowych, refundacja (części lub całości wydatków) następuje, gdy wydatki ponoszone są w trakcie realizacji projektu ze środków własnych beneficjenta, a dopiero później, po wykazaniu poniesionych wydatków, są one zwracane, czyli refundowane

Zasady uzyskania i rozliczenia zaliczki

- otrzymana zaliczka powinna być przeznaczona na sfinansowanie zaplanowanych we wniosku wydatków kwalifikowanych
- zaliczkę należy rozliczyć w terminie wskazanym w umowie o dofinansowanie np. **do 6 miesięcy** od dnia jej otrzymania
- zaliczka może być wypłacona **w transzach**, do wysokości określonej w Harmonogramie płatności, na podstawie złożonych przez Beneficjenta i zatwierdzonych wniosków o płatność
- kolejna transza zaliczki może zostać wypłacona **po rozliczeniu** określonego w umowie o dofinansowanie procentu dotychczas przekazanej zaliczki
- dokumenty wykazywane przy rozliczeniu zaliczki muszą być opłacone zgodnie z montażem finansowym wskazanym we wniosku o dofinansowanie, tzn. z zachowaniem udziału dofinansowania oraz wkładu własnego beneficjenta w wydatkach kwalifikowanych



Centralny System Teleinformatyczny (CST) i alternatywne systemy



Pomoc Techniczna
dla Funduszy Europejskich



Rzeczpospolita
Polska

Dofinansowane przez
Unię Europejską



Centrum Koordynacji
Projektów Środowiskowych

Aplikacje wchodzące w skład systemu teleinformatycznego CST2021



Pomoc Techniczna
dla Funduszy Europejskich



Rzeczpospolita
Polska

Dofinansowane przez
Unię Europejską

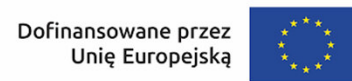


Centrum Koordynacji
Projektów Środowiskowych

Generator wniosków WOD2021

umożliwia:

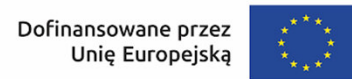
- przygotowanie wzoru wniosku o dofinansowanie
- zarządzanie naborem
- przygotowanie i złożenie wniosku o dofinansowanie
- zarejestrowanie przebiegu oceny wniosku
- automatyczne przekazanie danych zawartych we wniosku do SL2021
- korektę wniosku o dofinansowanie



Aplikacja SL2021

zapewnia wystandaryzowane formularze:

- wniosków o płatność
- harmonogramów płatności
- przechowujące wybrane informacje o zamówieniach publicznych i kontraktach powiązanych z projektem



Aplikacja BK2021

- internetowa baza ofert z ogłoszeniami beneficjentów, która wspiera realizację zasady konkurencyjności
- konieczność publikowania ogłoszeń przy wartości powyżej 50 tys zł netto
- nie stosuje się m.in. do zamówień, do których zastosowanie ma ustawa Prawo zamówień publicznych
- ustawę stosuje się do zamówień, których wartość jest równa lub przekracza kwotę 130 000 zł
- w przypadku podmiotów stosujących ustawę Pzp zasada konkurencyjności będzie miała zastosowanie wyłącznie do zamówień w przedziale wartości 50 000 zł – 129 999 zł

Pozostałe aplikacje CST2021

- aplikacja e-Kontrola
- aplikacja SR2021
- aplikacja SKANER
- aplikacja Kontrola krzyżowa
- aplikacja SOWA EFS
- aplikacja SM EFS



Pomoc Techniczna
dla Funduszy Europejskich



Rzeczpospolita
Polska

Dofinansowane przez
Unię Europejską



Centrum Koordynacji
Projektów Środowiskowych

Inne aplikacje służące do aplikowania

- aplikacja MEWA - mazowieckie
- aplikacja IGA - małopolskie
- aplikacja LSI2021+ - wielkopolskie
- aplikacja LSI2021 - śląskie
- PW2021 - opolskie
- aplikacje LSI - projekty realizowane przez PARP, NCBiR, BGK (kredyt ekologiczny, kredyt technologiczny)



Pomoc Techniczna
dla Funduszy Europejskich




Rzeczpospolita
Polska

Dofinansowane przez
Unię Europejską



Centrum Koordynacji
Projektów Środowiskowych



Zasady udzielania wsparcia w ramach działania 2.9 Ochrona dziedzictwa i różnorodności biologicznej

Fundusze Europejskie



Pomoc Techniczna
dla Funduszy Europejskich



Rzeczpospolita
Polska

Dofinansowane przez
Unię Europejską



Centrum Koordynacji
Projektów Środowiskowych

Podstawowe zasady dotyczące naboru

- planowany termin naboru projektów: **21.11.2024r. - 02.01.2025r.**
- kwota dofinansowania: **30 000 000,00 PLN**
- typ naboru: **konkurencyjny**
- maksymalny poziom % dofinansowania: **85%**
- wnioskodawcy: **administracja publiczna**



Pomoc Techniczna
dla Funduszy Europejskich



Rzeczpospolita
Polska

Dofinansowane przez
Unię Europejską



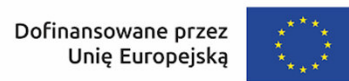
Centrum Koordynacji
Projektów Środowiskowych

Typy projektów i warunki dofinansowania (1)

- działania służące zachowaniu i odtworzeniu siedlisk przyrodniczych i populacji gatunków na obszarach chronionych, w tym ochrona czynna i poprawa stanu siedlisk i gatunków chronionych, odtworzenie wyginiętych gatunków, odbudowa korytarzy migracji zwierząt, usuwanie inwazyjnych gatunków obcych, odbudowa naturalnych reżimów hydrologicznych, w szczególności terenów podmokłych i ekosystemów zależnych od wody, odbudowa terenów zalewowych oraz monitoring obszarów chronionych m.in. z wykorzystaniem geoinformacji
- rozwój infrastruktury miejsc edukacji ekologicznej

Typy projektów i warunki dofinansowania (2)

- rozwój infrastruktury centrów ochrony różnorodności biologicznej na obszarach miejskich i pozamiejskich w oparciu o gatunki rodzime (np. banki genowe, parki miejskie, ogrody botaniczne, ekoparki, ośrodki rehabilitacji dzikich zwierząt)
- ograniczanie antropopresji poprzez budowę i rozwój infrastruktury w celu ukierunkowania ruchu turystycznego na terenie obszarów chronionych i cennych przyrodniczo (m.in.: infrastruktura dla ruchu rowerowego, ścieżki edukacyjne), jako element szerszego projektu
- rozwój błękitno-zielonej infrastruktury, mającej na celu ochronę bioróżnorodności, w tym na obszarach miejskich
- działania w zakresie edukacji, komunikacji i rozpowszechniania wiedzy dotyczącej ochrony przyrody, przyrodniczego potencjału regionu i zasad ochrony poszczególnych obszarów (jako element projektu)



Katalog wydatków kwalifikowalnych

- w kosztach kwalifikowalnych projektu dopuszcza się uwzględnienie **kosztów pośrednich** w wysokości równej **7% bezpośrednich wydatków** kwalifikowalnych projektu
- koszty związane z przygotowaniem projektu
- wydatki na informację i promocję projektu nie mogą przekroczyć 1,5% kosztów kwalifikowalnych projektu
- wydatki na parkingi i drogi dojazdowe nie mogą przekroczyć limitu 20% wydatków kosztów kwalifikowalnych całego projektu i muszą wynikać z zapisów planu ochrony dla danego obszaru lub konieczności ograniczenia presji ze strony ruchu turystycznego na ten obszar i uzyskano potwierdzenie organu sprawującego nadzór nad obszarem



Pomoc Techniczna
dla Funduszy Europejskich



Rzeczpospolita
Polska

Dofinansowane przez
Unię Europejską



Centrum Koordynacji
Projektów Środowiskowych

Katalog wydatków niekwalifikowalnych (1)

- wydatki wymienione w podrozdziale 2.3. Wytycznych dotyczących kwalifikowalności wydatków na lata 2021-2027
- podatek VAT w projekcie, którego łączny koszt wynosi co najmniej 5 mln EURO (włączając VAT), gdy jest prawna możliwość odzyskania podatku VAT zgodnie z przepisami prawa krajowego
- działania ochrony czynnej objęte dopłatami w ramach programów rolno – środowiskowych
- wkład niepieniężny, w tym wolontariat
- rezerwa na nieprzewidziane wydatki
- cross – financing
- amortyzacja i leasing środków trwałych i wartości niematerialnych i prawnych

Katalog wydatków niekwalifikowalnych (2)

- koszty eksploatacji środków trwałych
- bieżące utrzymanie infrastruktury, inne niż ujęte w kosztach pośrednich
- wydatki na wsparcie instytucji odpowiedzialnych za obszary chronione (np. modernizacja/ remont siedziby instytucji)
- nakłady na infrastrukturę służącą rekreacji
- montaż sztucznego oświetlenia obiektów geologicznych po to, aby je wyeksponować wizualnie
- koszt nabycia środków transportu, za wyjątkiem kosztów nabycia środków transportu o napędzie elektrycznym

Uwaga: przyznane dofinansowanie do kosztów pośrednich **nie może** stanowić wkładu własnego.

Zasady promocji projektów i wykaz pomniejszych



Pomoc Techniczna
dla Funduszy Europejskich



Rzeczpospolita
Polska

Dofinansowane przez
Unię Europejską



Centrum Koordynacji
Projektów Środowiskowych

Najistotniejsze dokumenty

- podręcznik wnioskodawcy i beneficjenta Funduszy Europejskich na lata 2021-2027 w zakresie informacji i promocji
- wykaz pomniejszych dofinansowania w zakresie obowiązków komunikacyjnych beneficjentów
- księga Tożsamości Wizualnej marki Fundusze Europejskie 2021-2027
- strategia komunikacji Funduszy Europejskich na lata 2021-2027



Pomoc Techniczna
dla Funduszy Europejskich



Rzeczpospolita
Polska

Dofinansowane przez
Unię Europejską



Centrum Koordynacji
Projektów Środowiskowych

Obowiązki beneficjenta

- oznaczenie dokumentów, publikacji
- oznaczenie produktów / sprzętu / aparatury - naklejki
- oznaczenie miejsca realizacji projektu - tablica (powyżej 500 tys euro) lub plakat (poniżej 500 tys euro) w zależności od wartości całkowitych wydatków
- informacja na stronie internetowej oraz w mediach społecznościowych

Tablice - przykład



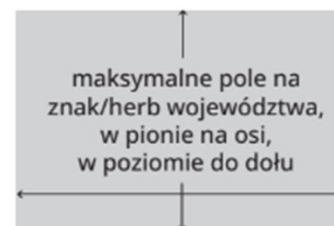
Fundusze Europejskie

Dofinansowane przez Unię Europejską



[To jest miejsce na tytuł projektu w jednym, dwóch lub trzech wierszach]

Beneficjent: [Nazwa beneficjenta do uzupełnienia w jednym lub dwóch wierszach]



www.mapadotacji.gov.pl



Pomoc Techniczna dla Funduszy Europejskich



Rzeczpospolita Polska

Dofinansowane przez Unię Europejską



Centrum Koordynacji Projektów Środowiskowych

Plakat - przykład



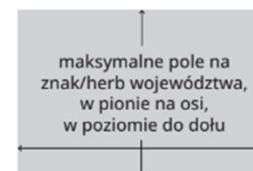
Fundusze Europejskie

Dofinansowane przez Unię Europejską



[Nazwa beneficjenta do uzupełnienia]
realizuje projekt [tytuł projektu do uzupełnienia]

Dofinansowanie projektu z UE:
[kwota w PLN do uzupełnienia]



www.mapadotacji.gov.pl



Pomoc Techniczna dla Funduszy Europejskich



Rzeczpospolita Polska

Dofinansowane przez Unię Europejską



Centrum Koordynacji Projektów Środowiskowych

Naklejka - przykład

Fundusze Europejskie

**Zakup współfinansowany ze środków
Unii Europejskiej**



Fundusze
Europejskie



Rzeczpospolita
Polska

Dofinansowane przez
Unię Europejską



Pomoc Techniczna
dla Funduszy Europejskich



Rzeczpospolita
Polska

Dofinansowane przez
Unię Europejską



Centrum Koordynacji
Projektów Środowiskowych

Strona internetowa i media społecznościowe

- tytuł projektu lub jego skrócona nazwa (maksymalnie 150 znaków)
- podkreślenie faktu otrzymania wsparcia finansowego z Unii Europejskiej czyli: znak Funduszy Europejskich, znak barw Rzeczypospolitej Polskiej i znak Unii Europejskiej
- zadania, działania, które będą realizowane w projekcie (opis, co zostanie zrobione, zakupione)
- grupy docelowe (do kogo skierowany jest projekt, kto z niego skorzysta)
- cel lub cele projektu
- efekty, rezultaty projektu (jeśli opis zadań, działań nie zawiera opisu efektów, rezultatów)
- wartość projektu (całkowity koszt projektu)
- wysokość wkładu Funduszy Europejskich
- hasztagi: #FunduszeUE lub #FunduszeEuropejskie



Dofinansowane przez
Unię Europejską



Centrum Koordynacji
Projektów Środowiskowych

Najważniejsze zmiany

- na produktach, sprzęcie, pojazdach, aparaturze powstałych lub zakupionych w projekcie, konieczność umieszczenia trwałych naklejek
- obniżenie kwoty dla której istnieje konieczność umieszczenia tablicy informacyjnej
- obligatoryjne umieszczenie opisu projektu w mediach społecznościowych
- jeżeli projekt ma znaczenie strategiczne lub jego całkowity koszt przekracza 10 mln euro, należy zorganizować wydarzenie lub działanie informacyjno-promocyjne
- pomniejszenia dofinansowania za brak stosowania działań promocyjnych



Pomoc Techniczna
dla Funduszy Europejskich



Rzeczpospolita
Polska

Dofinansowane przez
Unię Europejską



Centrum Koordynacji
Projektów Środowiskowych

Wykaz pomniejszeń dofinansowania

- brak opisu projektu na oficjalnej stronie internetowej Beneficjenta, jeśli ją posiada lub brak w umieszczonym opisie informacji o fakcie otrzymania wsparcia (0,5%)
- brak opisu projektu na stronach mediów społecznościowych Beneficjenta lub brak w umieszczonym opisie informacji o fakcie otrzymania wsparcia (0,5%)
- nie umieszczenie znaku Funduszy Europejskich, znaku barw Rzeczypospolitej Polskiej i znaku Unii Europejskiej w którymkolwiek działaniu, dokumencie, materiale (0,25%)
- nie umieszczenie tablicy, przynajmniej jednego plakatu lub elektronicznego wyświetlacza (0,5%), umieszczenie tablicy informacyjnej niezgodnie z wzorem określonym w załączniku do Umowy, umieszczenie tablicy informacyjnej w miejscu niewidocznym lub mało widocznym dla społeczeństwa (0,25%)

Wskaźniki produktu i rezultatu

- **wskaźniki produktu** to bezpośrednie, materialne efekty realizacji projektu mierzone konkretnymi wielkościami. Wskaźniki produktu są związane wyłącznie z okresem realizacji projektu, mogą więc być podawane wyłącznie za lata, w których projekt jest realizowany – muszą być zatem zgodne z terminami realizacji projektu
- **wskaźniki rezultatu** to efekty projektu, które pojawiają się w wyniku zrealizowania zakresu rzeczowego inwestycji. Wskaźniki te mogą być przedstawione za okres nie wcześniejszy niż wskaźniki produktu, bowiem zawsze są ich wynikiem. Wskaźniki rezultatu powinny być osiągnięte na moment zakończenia realizacji projektu lub najpóźniej w okresie 12 miesięcy od zakończenia realizacji projektu

Analiza występowania pomocy publicznej / pomocy de minimis w projekcie

Zgodnie z przepisem artykułu 107 ustępu 1 TFUE, wsparcie finansowe dla podmiotu prowadzącego działalność gospodarczą stanowi pomoc publiczną, jeżeli jednocześnie spełnione są następujące warunki:

- udzielane jest ono z budżetu państwa lub z innych środków publicznych
- przedsiębiorstwo uzyskuje przysporzenie na warunkach korzystniejszych od oferowanych na rynku
- ma charakter selektywny (uprzywilejowuje określone przedsiębiorstwo lub przedsiębiorstwa albo produkcję określonych towarów)
- grozi zakłóceniem lub zakłóca konkurencję oraz wpływa na wymianę handlową między państwami członkowskimi UE



Pomoc Techniczna
dla Funduszy Europejskich



Rzeczpospolita
Polska

Dofinansowane przez
Unię Europejską



Centrum Koordynacji
Projektów Środowiskowych

Kryteria wyboru projektów



Pomoc Techniczna
dla Funduszy Europejskich



Rzeczpospolita
Polska

Dofinansowane przez
Unię Europejską



Centrum Koordynacji
Projektów Środowiskowych

Kryteria formalne (1)

- wniosek o dofinansowanie został złożony w terminie i formie określonej w regulaminie wyboru projektów
- kompletność wniosku o dofinansowanie oraz załączników i poprawność ich wypełnienia
- wnioskodawca oraz partnerzy projektu są uprawnieni do uzyskania wsparcia
- wnioskodawca/partner nie jest przedsiębiorstwem w trudnej sytuacji
- projekt nie dotyczy działalności gospodarczej/inwestycji wykluczonych ze wsparcia
- projekt nie dotyczy działalności gospodarczej/inwestycji wykluczonych ze wsparcia
- właściwe miejsce realizacji projektu
- projekt nie jest zakończony lub w pełni zrealizowany w rozumieniu Rozporządzenia ogólnego

Kryteria formalne (2)

- właściwa wartość kosztów kwalifikowalnych oraz wartość i procent wnioskowanego dofinansowania
- zgodność z typami projektów określonymi w FEŚ 2021 – 2027, SzOP oraz regulaminie wyboru projektów
- zgodność z zasadą równości kobiet i mężczyzn
- zgodność z zasadą równości szans i niedyskryminacji, w tym dostępności dla osób z niepełnosprawnościami
- zgodność projektu z Kartą praw podstawowych Unii Europejskiej
- zgodność projektu z Konwencją o prawach osób niepełnosprawnych
- zgodność z zasadą zrównoważonego rozwoju, w tym z zasadą nie czynić poważnych szkód (DNSH)

Kryteria merytoryczne dopuszczające ogólne

- kwalifikowalność wydatków w projekcie
- poprawność i adekwatność wskaźników projektu
- wnioskodawca posiada zdolność finansową oraz organizacyjno - instytucjonalną do realizacji projektu
- poprawność analizy finansowej i ekonomicznej
- zgodność projektu z wymaganiami prawa dotyczącego ochrony środowiska
- odporność infrastruktury na zmiany klimatu
- działania informacyjno-promocyjne
- spójność informacji przedstawionych w dokumentacji projektowej
- trwałość projektu

Kryteria horyzontalne

- kryteria równości szans i niedyskryminacji, w tym dostępności dla osób z niepełnosprawnościami
- kryteria równości kobiet i mężczyzn
- kryteria zrównoważonego rozwoju i DNSH
- zgodność z Kartą Praw Podstawowych Unii Europejskiej
- zgodność z Konwencją o Prawach Osób Niepełnosprawnych



Podstawy prawne

- wytyczne dotyczące realizacji zasad równościowych w ramach funduszy unijnych na lata 2021-2027
- standard minimum realizacji zasady równości kobiet i mężczyzn w ramach projektów współfinansowanych z EFS+
- standardy dostępności dla polityki spójności 2021-2027
- wytyczne dotyczące zapewnienia poszanowania Karty praw podstawowych Unii Europejskiej przy wdrażaniu europejskich funduszy strukturalnych i inwestycyjnych
- konwencja o prawach osób niepełnosprawnych Poradnik RPO
- nowy Europejski Bauhaus - piękno, zrównoważoność, wspólnota
- zgodność przedsięwzięć finansowanych ze środków Unii Europejskiej, w tym realizowanych w ramach Krajowego Planu Odbudowy i Zwiększania Odporności, z zasadą „nie czynić znaczącej szkody” - zasadą DNSH - PODRĘCZNIK DLA BENEFICJENTA

**Praca warsztatowa z grupą w
zakresie wybranych
elementów wniosku o
dofinansowanie i elementów
studium wykonalności**



Pomoc Techniczna
dla Funduszy Europejskich



Rzeczpospolita
Polska

Dofinansowane przez
Unię Europejską

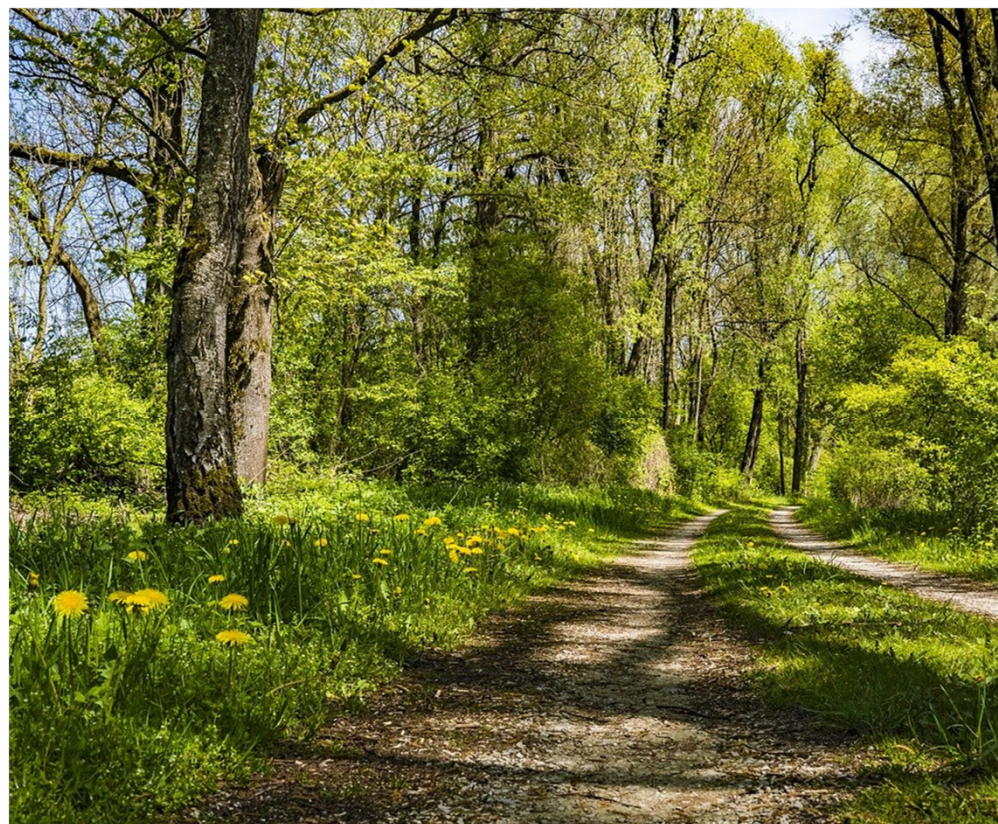


Centrum Koordynacji
Projektów Środowiskowych

Warto sprawdzić:

mapa dobrych praktyk / baza projektów

<https://punktdlaprzyrody.lasy.gov.pl/dla-wnioskodawcow/mapa-dobrych-praktyk-baza-projektow/>



Pomoc Techniczna
dla Funduszy Europejskich



Rzeczpospolita
Polska

Dofinansowane przez
Unię Europejską



Centrum Koordynacji
Projektów Środowiskowych



Szkolenie finansowane jest w ramach projektu PTFE.02.01-IZ.00-0001/23 pn. Centrum Wsparcia Beneficjenta (CWB) – punkt informacyjno-doradczy dla podmiotów ubiegających się o środki na finansowanie działań z zakresu ochrony bioróżnorodności w PF 2021-2027



Pomoc Techniczna
dla Funduszy Europejskich



Rzeczpospolita
Polska

Dofinansowane przez
Unię Europejską



Centrum Koordynacji
Projektów Środowiskowych



Dziękujemy za uwagę

**Zachęcamy do korzystania
z dostępnych źródeł finansowania
na ochronę przyrody**

<https://punktdlaprzyrody.lasy.gov.pl>

Fundusze Europejskie



Pomoc Techniczna
dla Funduszy Europejskich



Rzeczpospolita
Polska

Dofinansowane przez
Unię Europejską



Centrum Koordynacji
Projektów Środowiskowych