



29 września 2025 r.

Zmniejszenie presji turystycznej – strategie i działania na rzecz ochrony przyrody

Zmniejszenie presji turystycznej – strategie i działania na rzecz ochrony przyrody

Blok II: Zarządzanie przepływem turystów na obszarach chronionych

- Narzędzia ukierunkowania ruchu turystycznego (strefowanie, szlaki, systemy rezerwacyjne)
- Wykorzystanie technologii do monitorowania i analizy natężenia ruchu
- Ograniczenia dostępowe i mechanizmy kontroli odwiedzin
- Współpraca z administracją parków narodowych i organizacjami lokalnymi
- Przykłady systemów zarządzania turystyką w parkach i rezerwachach

Zmniejszenie presji turystycznej – strategie i działania na rzecz ochrony przyrody

Blok II. Zarządzanie przepływem turystów na obszarach chronionych

• Narzędzia ukierunkowania ruchu turystycznego (strefowanie, szlaki, systemy rezerwacyjne)

Narzędzia ukierunkowania ruchu turystycznego to zestaw rozwiązań, które pozwalają ograniczać presję turystów na środowisko przy jednoczesnym zapewnieniu dostępu do atrakcji turystycznych. Stosuje się je szczególnie w obszarach wrażliwych przyrodniczo i kulturowo, gdzie niekontrolowany napływ odwiedzających mógłby prowadzić do degradacji.

1. Strefowanie (zoning)

- **Istota:** podział przestrzeni turystycznej na strefy o różnym stopniu dostępności i intensywności użytkowania.

Rodzaje stref:

- strefa ścisłej ochrony – całkowity zakaz wstępu,
- strefa ograniczonego dostępu – wstęp tylko z przewodnikiem lub na specjalne zezwolenia,

Zmniejszenie presji turystycznej – strategie i działania na rzecz ochrony przyrody

Blok II. Zarządzanie przepływem turystów na obszarach chronionych

- Narzędzia ukierunkowania ruchu turystycznego (strefowanie, szlaki, systemy rezerwacyjne)

Rodzaje stref (cd.):

- strefa turystyki zrównoważonej – wyznaczone szlaki, punkty widokowe, ścieżki dydaktyczne,
- strefa zaplecza – hotele, parkingi, centra obsługi turystów.



Zmniejszenie presji turystycznej – strategie i działania na rzecz ochrony przyrody

Blok II. Zarządzanie przepływem turystów na obszarach chronionych

- Narzędzia ukierunkowania ruchu turystycznego (strefowanie, szlaki, systemy rezerwacyjne)

Rodzaje stref (cd.):

- Przykłady:

- Tatrzański Park Narodowy – wyznaczone szlaki, obszary zamknięte dla turystów.

- Yellowstone (USA) – strefy o różnym przeznaczeniu (rekreacja, ścisła ochrona, turystyka edukacyjna).



Zmniejszenie presji turystycznej – strategie i działania na rzecz ochrony przyrody

Blok II. Zarządzanie przepływem turystów na obszarach chronionych

• Narzędzia ukierunkowania ruchu turystycznego (strefowanie, szlaki, systemy rezerwacyjne)

2. Szlaki i trasy turystyczne

• Funkcje:

- ukierunkowują ruch i zapobiegają niszczeniu terenów poza wyznaczonymi trasami
- pozwalają turystom bezpiecznie korzystać z obszaru,
- mogą pełnić funkcję edukacyjną (tablice, punkty obserwacyjne),
- umożliwiają równomierne rozłożenie ruchu (np. alternatywne szlaki do popularnych miejsc).



Zmniejszenie presji turystycznej – strategie i działania na rzecz ochrony przyrody

Blok II. Zarządzanie przepływem turystów na obszarach chronionych

• Narzędzia ukierunkowania ruchu turystycznego (strefowanie, szlaki, systemy rezerwacyjne)

2. Szlaki i trasy turystyczne (cd.)

- **Rodzaje:** piesze, rowerowe, konne, wodne, ścieżki dydaktyczne, drewniane pomosty na terenach bagiennych.

- **Przykłady:**

- Biebrzański PN (Polska) – ścieżki na kładkach przez bagna.

- Camino de Santiago (Hiszpania) – szlak pielgrzymkowy rozładowujący ruch w wielu regionach.

Islandia – wyznaczone ścieżki przy wodospadach i gejzerach, aby chronić roślinność tundrową.



Zmniejszenie presji turystycznej – strategie i działania na rzecz ochrony przyrody

Blok II. Zarządzanie przepływem turystów na obszarach chronionych

• Narzędzia ukierunkowania ruchu turystycznego (strefowanie, szlaki, systemy rezerwacyjne)

3. System rezerwacji

- **Istota:** kontrola liczby turystów poprzez wcześniejsze zapisy lub bilety na określone godziny
- **Korzyści:**
 - ograniczenie natężenia ruchu w szczycie sezonu,
 - lepsze doświadczenie turystyczne (brak tłoku, większe bezpieczeństwo),
 - możliwość gromadzenia środków na ochronę środowiska,
 - planowanie logistyki (transport, przewodnicy, obsługa).

Zmniejszenie presji turystycznej – strategie i działania na rzecz ochrony przyrody

Blok II. Zarządzanie przepływem turystów na obszarach chronionych

• Narzędzia ukierunkowania ruchu turystycznego (strefowanie, szlaki, systemy rezerwacyjne)

3. System rezerwacji (cd.)

• Przykłady:

- Machu Picchu (Peru) – obowiązkowe bilety na konkretną godzinę wejścia,
- Galápagos (Ekwador) – system zezwoleń i trasy objęte monitoringiem,
- Yosemite (USA) – obowiązkowe rezerwacje w szczycie sezonu,
- Morskie Oko (Polska) – wprowadzony system rezerwacji miejsc parkingowych, aby zmniejszyć korki.



Zmniejszenie presji turystycznej – strategie i działania na rzecz ochrony przyrody

Blok II. Zarządzanie przepływem turystów na obszarach chronionych

- Narzędzia ukierunkowania ruchu turystycznego (strefowanie, szlaki, systemy rezerwacyjne)

Podsumowanie: Strefowanie, szlaki turystyczne i systemy rezerwacyjne to trzy podstawowe narzędzia ukierunkowania ruchu turystycznego. Ich wspólnym celem jest ochrona środowiska przy jednoczesnym umożliwieniu korzystania z walorów przyrody i kultury przez turystów. Dzięki nim możliwe jest zachowanie równowagi między dostępnością a ochroną zasobów.



Dofinansowane przez
Unię Europejską



Zmniejszenie presji turystycznej – strategie i działania na rzecz ochrony przyrody

Blok II. Zarządzanie przepływem turystów na obszarach chronionych

• Wykorzystanie technologii do monitorowania i analizy natężenia ruchu

Wykorzystanie technologii do monitorowania i analizy natężenia ruchu przy zarządzaniu przepływem turystów na obszarach chronionych to nowoczesne podejście do zarządzania turystyką, które łączy ochronę przyrody z poprawą jakości doświadczeń turystycznych.

1. Cele stosowania technologii

- **Ochrona przyrody** – wykrywanie przeciążonych tras, ochrona wrażliwych siedlisk przed nadmierną eksploatacją.
- **Bezpieczeństwo** – szybsza reakcja służb na zagrożenia (wypadki, zgubienia, pożary).
- **Planowanie i zarządzanie** – prognozowanie ruchu turystycznego i podejmowanie decyzji o limitach odwiedzin.

Zmniejszenie presji turystycznej – strategie i działania na rzecz ochrony przyrody

Blok II. Zarządzanie przepływem turystów na obszarach chronionych

• Wykorzystanie technologii do monitorowania i analizy natężenia ruchu

1. Cele stosowania technologii (cd.)

- Edukacja turystów – aplikacje mobilne dostarczające informacji o natężeniu ruchu i sugerujące alternatywne trasy.

2. Narzędzia technologiczne

- Czujniki i kamery

- Bramki zliczające odwiedzających, kamery termowizyjne i monitoring wideo. Pozwalają mierzyć rzeczywiste natężenie ruchu na wejściach do parków i w niewrażliwych punktach.

Zmniejszenie presji turystycznej – strategie i działania na rzecz ochrony przyrody

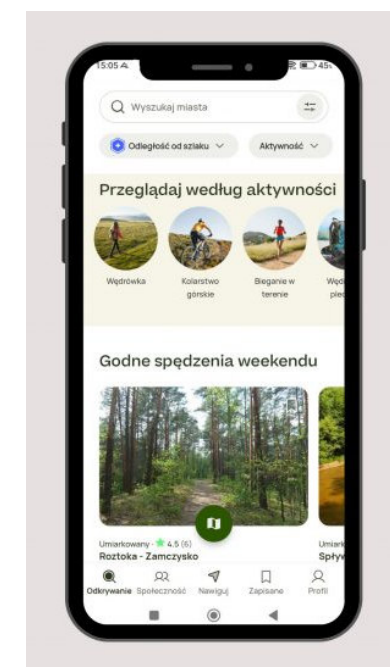
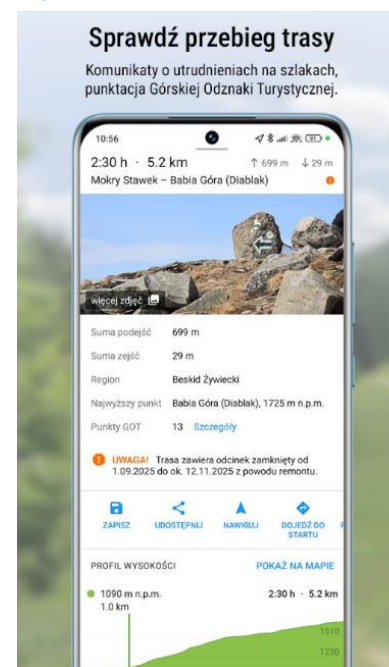
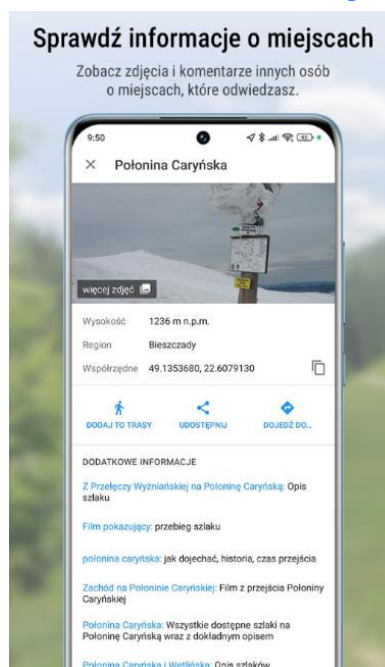
Blok II. Zarządzanie przepływem turystów na obszarach chronionych

• Wykorzystanie technologii do monitorowania i analizy natężenia ruchu

2. Narzędzia technologiczne (cd.)

- Systemy GPS i aplikacje mobilne

- Analiza śladów tras turystów (np. Strava, aplikacje parków). Informowanie odwiedzających o zatłoczeniu szlaków, co pomaga w rozproszeniu ruchu.



Rzeczpospolita
Polska

Dofinansowane przez
Unię Europejską



Centrum Koordynacji
Projektów Środowiskowych

Zmniejszenie presji turystycznej – strategie i działania na rzecz ochrony przyrody

Blok II. Zarządzanie przepływem turystów na obszarach chronionych

- Wykorzystanie technologii do monitorowania i analizy natężenia ruchu

2. Narzędzia technologiczne (cd.)

- Big Data i sztuczna inteligencja

- Analiza danych z sieci komórkowych i mediów społecznościowych (np. check-iny na Facebooku, zdjęcia na Instagramie).
- Przewidywanie ruchu turystycznego i planowanie działań zarządczych (np. wzmocnienie obsługi w sezonie).

Zmniejszenie presji turystycznej – strategie i działania na rzecz ochrony przyrody

Blok II. Zarządzanie przepływem turystów na obszarach chronionych

- Wykorzystanie technologii do monitorowania i analizy natężenia ruchu

2. Narzędzia technologiczne (cd.)

- Drony i satelity

- Obserwacja obszarów trudno dostępnych i śledzenie zmian w ekosystemach.
- Dokumentowanie wpływu turystyki na krajobraz i przyrodę.

- Systemy rezerwacyjne online

- Zintegrowane z monitoringiem – pozwalają zamknąć dostęp w momencie osiągnięcia maksymalnej pojemności obszaru.
- Przykład: bilety godzinowe w Machu Picchu.

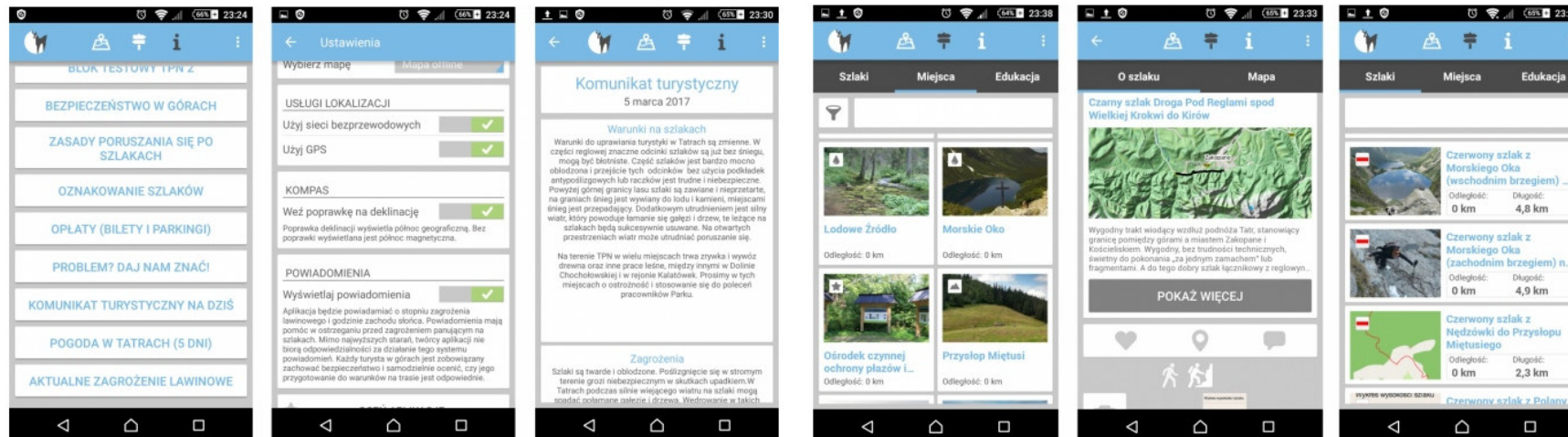
Zmniejszenie presji turystycznej – strategie i działania na rzecz ochrony przyrody

Blok II. Zarządzanie przepływem turystów na obszarach chronionych

• Wykorzystanie technologii do monitorowania i analizy natężenia ruchu

3. Przykłady zastosowań

- Tatry (Polska): bramki zliczające turystów na szlakach, aplikacja „Twój TPN” informująca o natężeniu ruchu.



Zmniejszenie presji turystycznej – strategie i działania na rzecz ochrony przyrody

Blok II. Zarządzanie przepływem turystów na obszarach chronionych

• Wykorzystanie technologii do monitorowania i analizy natężenia ruchu

3. Przykłady zastosowań

- Wenecja (Włochy): monitoring w czasie rzeczywistym na podstawie kamer i danych z telefonów.
- Galápagos (Ekwador): system GPS dla łodzi turystycznych i monitoring satelitarny.
- Yellowstone (USA): analiza danych z GPS turystów dla oceny przepływu w parkach.
- Słowenia: dane z sieci komórkowych wykorzystywane do analiz przepływów turystycznych w skali kraju.

Zmniejszenie presji turystycznej – strategie i działania na rzecz ochrony przyrody

Blok II. Zarządzanie przepływem turystów na obszarach chronionych

- Wykorzystanie technologii do monitorowania i analizy natężenia ruchu

4. Wyzwania

- Prywatność danych – ochrona danych turystów (np. lokalizacji GPS).
- Koszty technologii – drogie systemy monitoringu i satelitarne.
- Potrzeba interpretacji danych – same dane to za mało, konieczne są kompetencje do analizy i wdrażania wniosków.
- Akceptacja społeczna – turyści i mieszkańcy muszą zaakceptować monitoring i ograniczenia.

Zmniejszenie presji turystycznej – strategie i działania na rzecz ochrony przyrody

Blok II. Zarządzanie przepływem turystów na obszarach chronionych

- Wykorzystanie technologii do monitorowania i analizy natężenia ruchu

Podsumowanie: Technologie stają się kluczowym elementem zarządzania ruchem turystycznym w obszarach chronionych. Czujniki, GPS, aplikacje mobilne, big data, drony i systemy rezerwacyjne pozwalają na dokładne monitorowanie natężenia ruchu, prognozowanie trendów oraz szybkie reagowanie na zagrożenia. Dzięki nim możliwe jest pogodzenie dwóch celów: ochrony przyrody i zapewnienia wysokiej jakości doświadczenia turystycznego.



Dofinansowane przez
Unię Europejską



Zmniejszenie presji turystycznej – strategie i działania na rzecz ochrony przyrody

Blok II. Zarządzanie przepływem turystów na obszarach chronionych

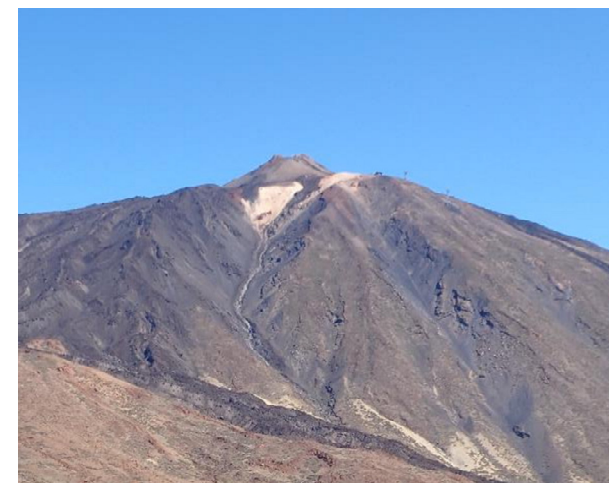
• Ograniczenia dostępowe i mechanizmy kontroli odwiedzin

Ograniczenia dostępowe i mechanizmy kontroli odwiedzin to zestaw narzędzi służących do zarządzania ruchem turystycznym w miejscach szczególnie wrażliwych. Ich głównym celem jest ochrona przyrody i dziedzictwa kulturowego przed degradacją oraz zapewnienie wysokiej jakości doświadczenia turystycznego.

1. Formy ograniczeń dostępowych

- Limity odwiedzin

- maksymalna liczba osób dziennie (np. wejście na wulkan Teide – Teneryfa do 200 osób, Machu Picchu – 2500 osób),
- podział na pory dnia (np. bilety poranne i popołudniowe),
- rezerwacje godzinowe.



Zmniejszenie presji turystycznej – strategie i działania na rzecz ochrony przyrody

Blok II. Zarządzanie przepływem turystów na obszarach chronionych

• Ograniczenia dostępowe i mechanizmy kontroli odwiedzin

1. Formy ograniczeń dostępowych (cd.)

- Strefowanie dostępności

- strefy całkowicie zamknięte (ścista ochrona),
- strefy z ograniczonym dostępem (np. tylko z przewodnikiem),
- strefy turystyki intensywnej (szlaki, punkty widokowe).

- Opłaty środowiskowe

- obowiązkowe opłaty za wstęp przeznaczane na ochronę przyrody (Bhutan, Galápagos, Australia – Great Barrier Reef).



Zmniejszenie presji turystycznej – strategie i działania na rzecz ochrony przyrody

Blok II. Zarządzanie przepływem turystów na obszarach chronionych

• Ograniczenia dostępowe i mechanizmy kontroli odwiedzin

1. Formy ograniczeń dostępowych (cd.)

- Rotacja i sezonowość

- czasowe zamykanie tras i atrakcji dla regeneracji ekosystemu,
- ograniczenia dostępu w okresach lęgowych ptaków czy migracji zwierząt.

2. Mechanizmy kontroli odwiedzin

- Systemy rezerwacyjne

- bilety online na określone godziny,
- dynamiczne sterowanie dostępnością miejsc (np. zamykanie sprzedaży po osiągnięciu limitu).

Zamknięcia parków - Yellowstone

Wybrane rzeki/strumienie w parku są zamknięte dla wędkarzy codziennie po godzinie 14:00; Data wysłania: 29.08.2025; Ze względu na niski przepływ i wysoką temperaturę wody, następujące rzeki i strumienie są codziennie zamknięte dla wędkarzy: rzeka Madison i dopływy; rzeka Firehole i dopływy; rzeka Gibbon i dopływy.

Zmniejszenie presji turystycznej – strategie i działania na rzecz ochrony przyrody

Blok II. Zarządzanie przepływem turystów na obszarach chronionych

• Ograniczenia dostępowe i mechanizmy kontroli odwiedzin

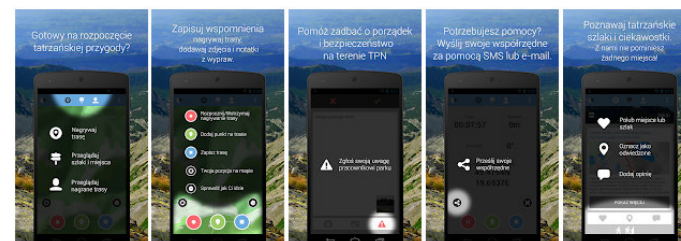
2. Mechanizmy kontroli odwiedzin (cd.)

- Elektroniczne bramki i monitoring

- zliczanie wejść i bieżąca kontrola natężenia ruchu (Tatry – bramki, Wenecja – monitoring kamerami i danymi GSM).

- Technologie mobilne i GPS

- aplikacje informujące o natężeniu ruchu, sugerujące alternatywne szlaki (np. aplikacja „Twój TPN” w Polsce).



Dofinansowane przez
Unię Europejską



Zmniejszenie presji turystycznej – strategie i działania na rzecz ochrony przyrody

Blok II. Zarządzanie przepływem turystów na obszarach chronionych

• Ograniczenia dostępowe i mechanizmy kontroli odwiedzin

2. Mechanizmy kontroli odwiedzin (cd.)

- Kontrola poprzez przewodników i zezwolenia
 - dostęp tylko z licencjonowanym przewodnikiem (Galápagos, rezerwaty w Afryce).
- Mechanizmy ekonomiczne
 - różnicowanie cen biletów (tańsze poza sezonem, droższe w szczycie),
 - dodatkowe opłaty za dostęp do szczególnie atrakcyjnych miejsc.



Zmniejszenie presji turystycznej – strategie i działania na rzecz ochrony przyrody

Blok II. Zarządzanie przepływem turystów na obszarach chronionych

• Ograniczenia dostępowe i mechanizmy kontroli odwiedzin

3. Przykłady z praktyki

- **Bhutan** – obowiązkowa opłata 100 USD dziennie ogranicza masowy ruch.
- **Machu Picchu** (Peru) – rezerwacje godzinowe, limit dzienny i określone trasy zwiedzania.
- **Wenecja** (Włochy) – wprowadzony system opłat i rejestracji wizyt online dla turystów jednodniowych.
- **Tatry** (Polska) – system elektronicznych biletów i rezerwacji parkingów ogranicza korki przy Morskim Oku.
- **Galápagos** (Ekwador) – turystyka tylko z przewodnikiem, limity na każdej wyspie i monitorowanie ruchu łądzi.

Zmniejszenie presji turystycznej – strategie i działania na rzecz ochrony przyrody

Blok II. Zarządzanie przepływem turystów na obszarach chronionych

• Ograniczenia dostępowe i mechanizmy kontroli odwiedzin

4. Wyzwania i kontrowersje

- **Sprawiedliwość społeczna** – wysokie opłaty mogą ograniczać dostęp dla mniej zamożnych turystów.
- **Akceptacja społeczna** – część turystów negatywnie odbiera ograniczenia jako „zamykanie przyrody”.
- **Koszty systemów** – nowoczesne bramki, monitoring czy aplikacje wymagają nakładów finansowych.
- **Elastyczność systemu** – konieczność reagowania na zmiany w liczbie turystów (np. w sytuacjach kryzysowych jak pandemia).

Zmniejszenie presji turystycznej – strategie i działania na rzecz ochrony przyrody

Blok II. Zarządzanie przepływem turystów na obszarach chronionych

- Ograniczenia dostępowe i mechanizmy kontroli odwiedzin

Podsumowanie: Ograniczenia dostępowe i mechanizmy kontroli odwiedzin są kluczowym elementem zarządzania ruchem turystycznym w obszarach chronionych i miejscach kulturowych o dużej wartości. Odpowiednio zaprojektowane, łączą ochronę środowiska, komfort turystów i rozwój lokalnych społeczności.

Zmniejszenie presji turystycznej – strategie i działania na rzecz ochrony przyrody

Blok II. Zarządzanie przepływem turystów na obszarach chronionych

• Współpraca z administracją parków narodowych i organizacjami lokalnymi

Współpraca z administracją parków narodowych i organizacjami lokalnymi przy zarządzaniu przepływem turystów jest fundamentem skutecznej ochrony obszarów chronionych i budowania modelu turystyki zrównoważonej.

1. Rola administracji parków narodowych

- **Ochrona przyrody:** wyznaczanie stref ochronnych, zamykanie tras wrażliwych, kontrola odwiedzin.
- **Monitoring i dane:** prowadzenie pomiarów liczby turystów, analiza obciążenia szlaków.
- **Infrastruktura i zarządzanie ruchem:** utrzymanie szlaków, punktów widokowych, parkingów.

Zmniejszenie presji turystycznej – strategie i działania na rzecz ochrony przyrody

Blok II. Zarządzanie przepływem turystów na obszarach chronionych

- **Współpraca z administracją parków narodowych i organizacjami lokalnymi**

1. Rola administracji parków narodowych (cd.)

- **Edukacja:** kampanie informacyjne, aplikacje mobilne, tablice edukacyjne.
- **Współpraca formalna:** zawieranie umów z lokalnymi organizacjami (np. przewodnicy, NGO, gminy).



Zmniejszenie presji turystycznej – strategie i działania na rzecz ochrony przyrody

Blok II. Zarządzanie przepływem turystów na obszarach chronionych

• Współpraca z administracją parków narodowych i organizacjami lokalnymi

2. Rola organizacji lokalnych i społeczności

- Usługi turystyczne: agroturystyka, przewodnictwo, gastronomia, rękodzieło.
- Strażnicy dziedzictwa: dbanie o tradycje, kulturę i autentyczność regionu.
- Akceptacja dla działań ochronnych:

społeczności lokalne łatwiej akceptują ograniczenia, gdy mają udział w korzyściach.



Zmniejszenie presji turystycznej – strategie i działania na rzecz ochrony przyrody

Blok II. Zarządzanie przepływem turystów na obszarach chronionych

• Współpraca z administracją parków narodowych i organizacjami lokalnymi

2. Rola organizacji lokalnych i społeczności (cd.)

- **Współdecydowanie:** udział w konsultacjach planów rozwoju turystyki.

3. Korzyści ze współpracy

- **Lepsze zarządzanie ruchem:** rozproszenie turystów na różne atrakcje i szlaki.
- **Zmniejszenie konfliktów:** mniejsze napięcia na linii ochrona przyrody – mieszkańcy.
- **Wzrost jakości doświadczenia turystycznego:** autentyczne spotkanie z kulturą i naturą.
- **Zrównoważony rozwój ekonomiczny:** dochody z turystyki wspierają lokalne projekty.

Zmniejszenie presji turystycznej – strategie i działania na rzecz ochrony przyrody

Blok II. Zarządzanie przepływem turystów na obszarach chronionych

- Współpraca z administracją parków narodowych i organizacjami lokalnymi

4. Przykłady

- **Tatry (Polska):** TPN i przewodnicy górscy wspólnie prowadzą działania edukacyjne; aplikacja „Twój TPN” pokazuje natężenie ruchu.
- **Kostaryka:** gospodarstwa rodzinne oferują noclegi i wycieczki we współpracy z parkami narodowymi.



Zmniejszenie presji turystycznej – strategie i działania na rzecz ochrony przyrody

Blok II. Zarządzanie przepływem turystów na obszarach chronionych

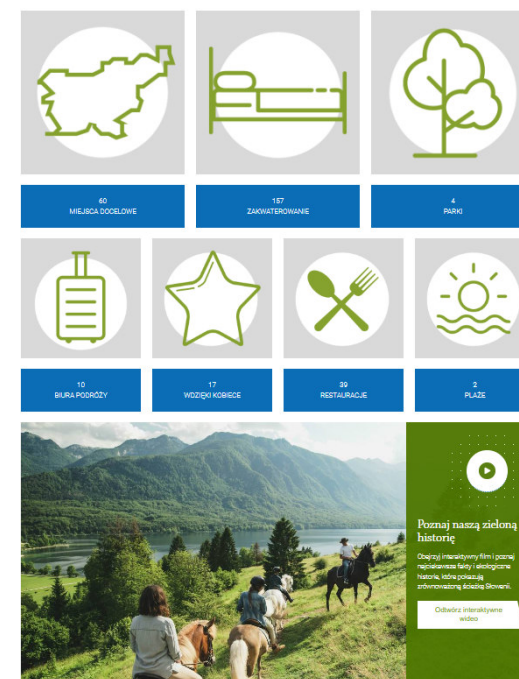
- Współpraca z administracją parków narodowych i organizacjami lokalnymi

4. Przykłady (cd.)

- Masajowie (Kenia, Tanzania): wspólnoty uczestniczą w zarządzaniu rezerwatami, otrzymując zyski z safari.



- Słowenia: współpraca parków i gmin w ramach programu „Green Slovenia”.



Zmniejszenie presji turystycznej – strategie i działania na rzecz ochrony przyrody

Blok II. Zarządzanie przepływem turystów na obszarach chronionych

• Współpraca z administracją parków narodowych i organizacjami lokalnymi

5. Wyzwania

- **Podział dochodów:** ryzyko, że parki zatrzymują większość przychodów, a społeczności otrzymują niewiele.
- **Brak zaufania:** konflikty między administracją parków a mieszkańcami w związku z ograniczeniami.
- **Potrzeba edukacji:** zarówno turystów, jak i mieszkańców w zakresie zasad zrównoważonej turystyki.
- **Trwałość współpracy:** konieczność instytucjonalizacji – nie tylko doraźne projekty, ale długofalowe umowy i strategie.

Zmniejszenie presji turystycznej – strategie i działania na rzecz ochrony przyrody

Blok II. Zarządzanie przepływem turystów na obszarach chronionych

- **Współpraca z administracją parków narodowych i organizacjami lokalnymi**

Podsumowanie: Efektywne zarządzanie przepływem turystów w obszarach chronionych wymaga ścisłej współpracy administracji parków narodowych i lokalnych organizacji. Tylko model partnerski, w którym społeczności mają realny udział w decyzjach i zyskach, pozwala na pogodzenie ochrony przyrody z rozwojem turystyki.



Dofinansowane przez
Unię Europejską



Zmniejszenie presji turystycznej – strategie i działania na rzecz ochrony przyrody

Blok II. Zarządzanie przepływem turystów na obszarach chronionych

• Przykłady systemów zarządzania turystyką w parkach i rezerwach

Przykłady systemów zarządzania turystyką w parkach i rezerwach pokazują, jak różne kraje dostosowują narzędzia do lokalnych warunków przyrodniczych, kulturowych i społecznych.

Park / Rezerwat	Narzędzie zarządzania	Cel
Słowenia (parki narodowe)	Program „Slovenia Green” – certyfikacja destynacji, transport zbiorowy	Rozwój ekoturystyki i spójne zarządzanie ruchem w skali kraju
Wenecja (Włochy)	Opłata za wstęp, system rezerwacji online, monitoring w czasie rzeczywistym	Ograniczenie overtourismu, ochrona dziedzictwa kulturowego
Norwegia (fiordy)	Ograniczenia dla statków wycieczkowych, transport zeroemisyjny	Redukcja zanieczyszczeń i ochrona krajobrazu
Machu Picchu (Peru)	Bilety godzinowe, dzienny limit odwiedzających, wyznaczone trasy	Ochrona dziedzictwa kulturowego i zmniejszenie erozji

Zmniejszenie presji turystycznej – strategie i działania na rzecz ochrony przyrody

Blok II. Zarządzanie przepływem turystów na obszarach chronionych

• Przykłady systemów zarządzania turystyką w parkach i rezerwatach

Przykłady systemów zarządzania turystyką w parkach i rezerwatach pokazują, jak różne kraje dostosowują narzędzia do lokalnych warunków przyrodniczych, kulturowych i społecznych.

Park / Rezerwat	Narzędzie zarządzania	Cel
Galápagos (Ekwador)	System zezwoleń, przewodnicy akredytowani, monitoring GPS	Ochrona unikalnych ekosystemów, kontrola przepływu turystów
Yellowstone (USA)	Strefowanie, boardwalks, monitoring GPS i aplikacje	Ochrona ekosystemów, bezpieczne korzystanie ze szlaków
Great Barrier Reef (Australia)	Opłaty środowiskowe, licencje dla operatorów, monitoring	Finansowanie ochrony i odbudowy rafy, ograniczenie presji turystów
Bhutan	Model „High value, low volume” – opłata dzienna (SDF)	Regulacja liczby turystów, ochrona środowiska i kultury

Zmniejszenie presji turystycznej – strategie i działania na rzecz ochrony przyrody

Blok II. Zarządzanie przepływem turystów na obszarach chronionych

• Przykłady systemów zarządzania turystyką w parkach i rezerwach

Park	Narzędzia zarządzania	Cel
Tatrzański PN	Elektroniczne bilety, bramki liczące wejścia, system rezerwacji parkingów, aplikacja „Twój TPN”, sezonowe zamykanie szlaków	Kontrola liczby turystów, rozładowanie korków, ochrona wrażliwych siedlisk
Biebrzański PN	Drewniane kładki, wieże widokowe, ścieżki dydaktyczne, czasowe zamykanie szlaków w okresie lęgowym	Ochrona bagien i ptaków, ograniczenie rozdeptywania roślinności
Białowiecki PN	Dostęp do rezerwatu ścisłego tylko z licencjonowanym przewodnikiem, limity wejść, szlaki edukacyjne	Ochrona pierwotnego lasu, kontrola presji turystycznej
Słowiński PN	Wyznaczone korytarze na ruchomych wydmach, punkty widokowe, zamknięcia plaż w okresie lęgowym ptaków	Ochrona ekosystemu wydmowego i ptaków wodno-błotnych
Karkonoski PN	Opłaty za wstęp, wspólne bilety z czeskim KRNAP, sezonowe zamykanie szlaków (lawiny, ochrona roślinności), współpraca z GOPR	Bezpieczeństwo turystów, ochrona górskich siedlisk

Zmniejszenie presji turystycznej – strategie i działania na rzecz ochrony przyrody

Blok II. Zarządzanie przepływem turystów na obszarach chronionych

• Przykłady systemów zarządzania turystyką w parkach i rezerwach

Park / Rezerwat	Narzędzia zarządzania	Cel
Wigierski PN	Szlaki piesze, rowerowe i wodne (kajakowe), punkty edukacyjne, ograniczony dostęp do wybranych jezior i rezerwatów	Ochrona jezior i lasów, promocja turystyki edukacyjnej i aktywnej
Ojcowski PN	Gęsta sieć szlaków pieszych i dydaktycznych, regulowanie ruchu w jaskiniach, ograniczenia transportu samochodowego	Ochrona doliny Prądnika, kontrola ruchu w jaskiniach i na szlakach

Podsumowanie: Przykłady z Europy i świata pokazują, że zarządzanie turystyką w parkach i rezerwach to proces wymagający równoczesnego stosowania ograniczeń, edukacji i innowacji technologicznych. Odpowiednio dobrane systemy pozwalają zachować równowagę między dostępnością atrakcji a koniecznością ochrony przyrody i dziedzictwa.

Zmniejszenie presji turystycznej – strategie i działania na rzecz ochrony przyrody

Blok II. Zarządzanie przepływem turystów na obszarach chronionych

• Zarządzanie przepływem turystów na obszarach chronionych, a osoby ze szczególnymi potrzebami

Zarządzanie ruchem turystycznym na obszarach chronionych (parki narodowe, krajobrazowe, rezerваты, Natura 2000) opiera się na równowadze pomiędzy ochroną ekosystemów a dostępem ludzi. Dokumenty UE i UNESCO (Manual for Sustainable Tourism Management in Protected Areas, European Charter for Sustainable Tourism in Protected Areas) wskazują, że model zrównoważony powinien uwzględniać nie tylko liczebność turystów, ale także różnorodność ich potrzeb. Przykłady z Europy i świata pokazują, że zarządzanie turystyką w parkach i rezerwach to proces wymagający równoczesnego stosowania ograniczeń, edukacji i innowacji technologicznych. Odpowiednio dobrane systemy pozwalają zachować równowagę między dostępnością atrakcji a koniecznością ochrony przyrody i dziedzictwa.



Dofinansowane przez
Unię Europejską



Zmniejszenie presji turystycznej – strategie i działania na rzecz ochrony przyrody

Blok II. Zarządzanie przepływem turystów na obszarach chronionych

• Zarządzanie przepływem turystów na obszarach chronionych, a osoby ze szczególnymi potrzebami

Praktyczne rozwiązania

1. Dywersyfikacja tras i strefowanie

- wyznaczanie tras o różnym stopniu trudności (łatwe pętle edukacyjne, krótsze odcinki z podjazdami);
- wrażliwe siedliska chronione poprzez kładki i pomosty – jednocześnie ułatwiające dostęp osobom na wózkach.

2. Zarządzanie natężeniem ruchu

- system rezerwacji online dla grup (w tym grup osób z niepełnosprawnościami), by uniknąć przepełnienia;



Dofinansowane przez
Unię Europejską



Zmniejszenie presji turystycznej – strategie i działania na rzecz ochrony przyrody

Blok II. Zarządzanie przepływem turystów na obszarach chronionych

• Zarządzanie przepływem turystów na obszarach chronionych, a osoby ze szczególnymi potrzebami

Praktyczne rozwiązania

2. Zarządzanie natężeniem ruchu (cd.)

- wprowadzenie limitów godzinowych na wstęp, co sprzyja spokojniejszej i bezpieczniejszej eksploracji.

3. Infrastruktura przyjazna i niskoemisyjna

- ekologiczny transport zbiorowy dostosowany do wózków i osób starszych (melexy, busy elektryczne z windą);
- dostępne punkty odpoczynku (ławki z oparciem, wiaty z podjazdem).



Zmniejszenie presji turystycznej – strategie i działania na rzecz ochrony przyrody

Blok II. Zarządzanie przepływem turystów na obszarach chronionych

- Zarządzanie przepływem turystów na obszarach chronionych, a osoby ze szczególnymi potrzebami

Praktyczne rozwiązania

4. Komunikacja i orientacja

- czytelne, kontrastowe oznakowanie tras, piktogramy, mapy dotykowe;
- aplikacje mobilne z audiodeskrypcją i trybem wysokiego kontrastu.

5. Bezpieczeństwo i komfort

- przygotowanie personelu parków do wsparcia turystów ze szczególnymi potrzebami;
- ewakuacja i ratownictwo planowane z myślą o osobach o ograniczonej mobilności.



Zmniejszenie presji turystycznej – strategie i działania na rzecz ochrony przyrody

Blok II. Zarządzanie przepływem turystów na obszarach chronionych

- Zarządzanie przepływem turystów na obszarach chronionych, a osoby ze szczególnymi potrzebami

Zarządzanie przepływem turystów w obszarach chronionych nabiera nowej jakości, gdy myśli się o osobach ze szczególnymi potrzebami. To nie tylko kwestia dostępności, lecz także narzędzie lepszego porządkowania ruchu – bo udogodnienia dostępnościowe często sprzyjają także środowisku (kładki, ograniczenia liczby odwiedzających, rezerwacje).





Zapraszam na przerwę

Fundusze Europejskie

Centrum Koordynacji Projektów Środowiskowych
ul. Kolejowa 5/7, 01-217 Warszawa



Pomoc Techniczna
dla Funduszy Europejskich



Rzeczpospolita
Polska

Dofinansowane przez
Unię Europejską



Centrum Koordynacji
Projektów Środowiskowych